



MESSO

Créateur de
solutions locales

CATALOGUE DE FORMATION

Formation
Remobilisation
Dynamisation

<https://messo.yt/formations/>



Planning de formation

DURÉE DE LA
FORMATION
3 MOIS (350h)

4 sessions
En présentiel

10 places
Par session

Suivi
post-formation*

* Évaluation des acquis, accompagnement personnalisé
et soutien à la mise en oeuvre des acquis.



Remobilisation et dynamisation

Remobilisation et dynamisation

Cette formation est une opportunité unique de redécouvrir vos talents, de renforcer votre confiance en vous et de vous préparer à de nouvelles aventures professionnelles et personnelles



Le programme de la formation est composé de 3 blocs

BLOC 1 : REPÉRAGE ET MOBILISATION (Evaluation compétences et besoins)

- Projet personnel et professionnel : élaboration, structuration et consolidation
- Accès aux droits : orientation vers les dispositifs de droit commun
- Autonomie sociale et personnelle
- Activité socio-culturelle et éducative

BLOC 2 : DYNAMISATION, ORIENTATION SOCIALE ET PROFESSIONNELLE

- Droits et devoirs du citoyen
- Connaissance des institutions
- Connaissance des dispositifs d'action sociale et d'insertion professionnelle
- Connaissance de soi : vie sociale et professionnelle
- L'estime de soi et la confiance en soi
- Savoir choisir son parcours d'insertion sociale et professionnelle
- Découverte des métiers : rencontre avec des professionnels et des entrepreneurs

BLOC 3 : EMPLOYABILITÉ ET DÉVELOPPEMENT PERSONNEL

- Renforcer les compétences professionnelles
- Travailler sur l'employabilité : développement des acquis en savoirs de base (lire, écrire, compter), s'exprimer en français
- Utiliser l'outil informatique : savoirs de base informatique
- Apprendre les gestes des premiers secours : formation PSC1
- Le savoir-être professionnel : codes sociaux et professionnels du monde de l'entreprise (présentation, respect des consignes et règles sociales en entreprise, posture en situation professionnelle)



Présentation de la formation

Objectifs spécifiques

- Remobilisation socio-professionnelle
- Renforcement de la confiance en soi et de l'autonomie
- Maîtrise des compétences transversales et communicationnelles nécessaires à l'engagement dans un parcours professionnel
- Définition et consolidation d'un projet professionnel, engagement dans l'action

Public

Personnes demandeurs d'emploi sans qualification en situation de handicap et/ou personnes reconnues travailleurs handicapés en recherche de solution sociale et professionnelle.

Modalités et délais d'accès

- Formation collective en petit groupe (10 stagiaires maximum)
- Individualisation des parcours
- Supports de cours remis aux participants

Tarif

Prise en charge à 100% par le Conseil Départemental de Mayotte, dans le cadre d'un appel d'offre de marché public

Méthodes mobilisées et modalités d'évaluation

- Ateliers pratiques
- Cours théoriques
- Coaching individuel

Durée

- 3 mois en présentiel (350 heures)

Pré-requis

- Etre motivé
- Etre en demande d'insertion

Nos sessions de formation

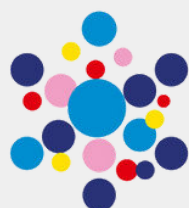
- Session 1 : du 02/12/2024 au 25/02/2025
- Session 2 : du 03/03/2025 au 27/05/2025
- Session 3 : du 02/06/2025 au 26/08/2025
- Session 4 : du 01/09/2025 au 25/11/2025

Lieux de formation

- Chiconi : Carrefour Route National 2 - 97670 Chiconi
- Poroani : 9 Rle Mama Zéna - 97620 Chirongui



Nos agréments qui attestent de la qualité de nos formations



France
Travail

Qualiopi
processus certifié

RÉPUBLIQUE FRANÇAISE

La certification qualité a été délivrée au titre de la ou des catégories d'actions suivantes :

Actions de formation

* L'article L.6316-4 II du code du travail reconnaît la qualité de l'établissement d'enseignement supérieur au titre des 4 catégories d'actions concourant au développement des compétences.*

Nos partenaires dans le domaine de la formation professionnelle



France
Travail



Maison Départementale des
Personnes Handicapées de Mayotte



l'Europe
s'engage
à Mayotte

MESSO - Créateur de solutions locales

messo@messo.yt

9 rue Filaouni, Combani - 97680 TSINGONI

WWW.MESSO.YT

02.69.62.18.23

AssociationMESSO

AssociationMESSO

